

ئەرشىفى بابەتەكانى فىرگەى ھەموو بۆ كوردان

## دروستکردنى سىدى ويندۆز تايبەت بەخۆت - ۱ --

@:

نووسەر:

دروستکردنى سىدى ويندۆز تايبەت بەخۆت.

زۆر جارېك ھەبە بە ھۆى فۆرمات کردنى كۆمپيوتەرەو ھە زۆر بەى ۋەگەپخەرەكانى پاش ئەو فۆرمات کردنە ناکەونەو ھە کار. بۆ دووبارە چاک کردنە ۋەيان پېويست دەكات ھەموو ئەو ۋەگەپخەرەكانە يەك بە يەك دابمەزىننیتەو، ئەو ھەش لە خۆيدا كاتېكى زۆرى دەوئ و بۆ ھەموو كەسېش ئاسان نىە.

لەم بابەتەدا شى دەكەمەو ھە چۆن بتوانى ئەو ۋەگەپخەرەكانە لەگەل SP1، SP2 و پېرۆگرامە وېستراوھكانت تېكەلاوى ويندۆز بەكەيت و ھەرەوھا ھەندېك گۆرانكارى لە شىوازى ويندۆز دا جىيەجى بەكەيت، لە نىو بابەتەكەشدا ئامازە دەكەم بە ئىمكانى چۆننەتى بە كوردى کردنى ويندۆز. پاشان بېسووتىننیتە سەر سىدېەكى نۆئ، كە لە كۆتايىدا سىدېەكى ويندۆز XP دروست بەكەيت كە SP1، SP2، ۋەگەپخەرەكانى كۆمپيوتەرەكەت و ھەندېك پېرۆگرام كە ھەموو كات پېويستت پېيان دەبېت، لە خۆ گرتبېت. بابەتەكە دەكەم بە سى بەشەو:

بەشى يەكەم: تەواوکردنى ويندۆز بە Service Pack ھەكان.

بەشى دووھم: تېكەلاوکردنى ۋەگەپخەرەكانى كۆمپيوتەرەكەت لەگەل سىدى ويندۆز.

بەشى سېيەم و كۆتايى: تېكەلاوکردنى ھەندېك پېرۆگرام كە دەتەوئ لەگەل ويندۆز دا پاش فۆرمات بە شىوھبەكى خۆكار لەگەل دامەزرداندنەو ھە ويندۆز دا دابمەزىن.

يەكەم شت پېويست دەكات سىدېەكى ويندۆز ھەبېت، گرنگ نىە ئەسلى بېت يان نە.

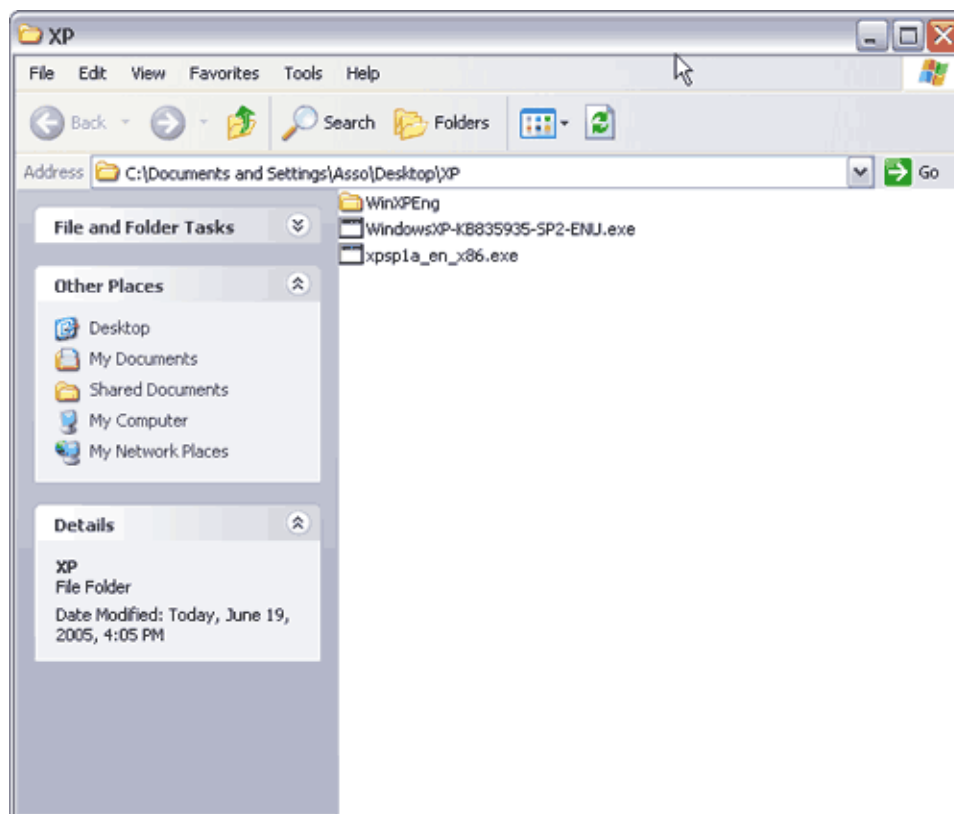
پاشان SP1 و SP2 دابگرە.

لە نىو Local Disk C: بوخچەيەك دروست بەكە و ناوى بىئى XP.

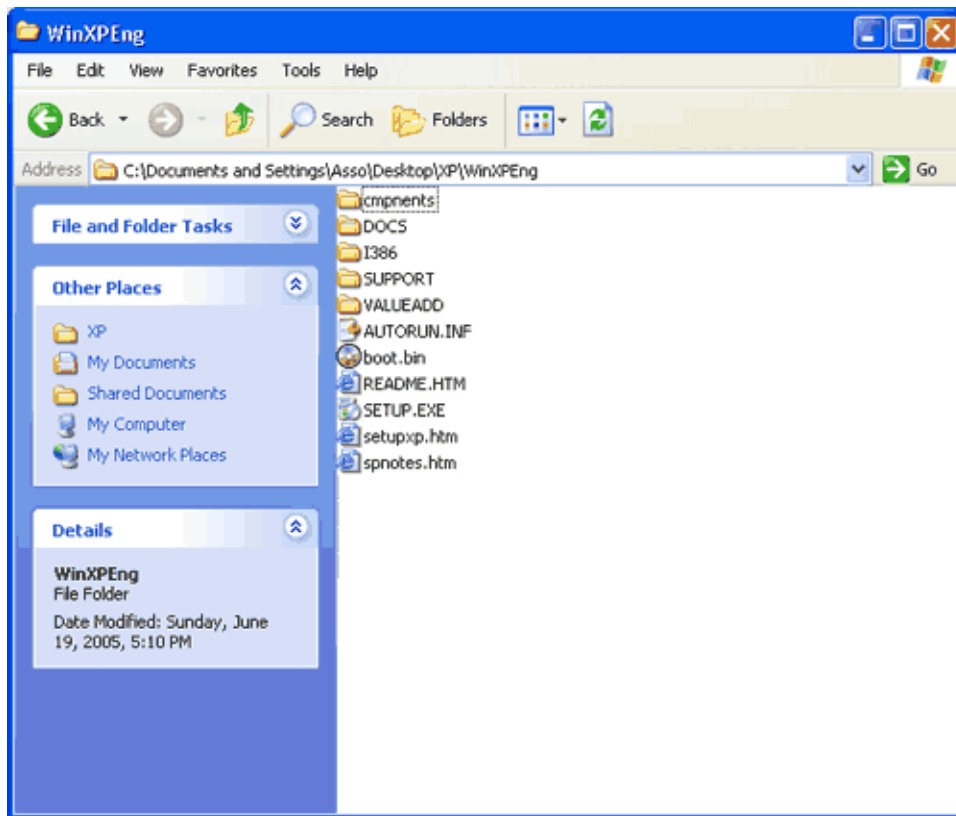
پەرگەكانى SP1+SP2 لە نىو ئەو نوخچەيەدا بلكېنە، واتە لەوئ پاشەكەوتيان بەكە.

ژېربوخچەيەك لە نىو بوخچەى XP دا دروست بەكە و ناوى بىئى WinXPEng، واتە ناوى ويندۆز و زمانەكەى، ئەو ھەى من تەنيا نمونەيەكە كە ئاسانكارى دەكات بۆ ھەنگاۋەكانى داھاتوو.

واتە دەبى ۋەك وىنەى خوارەو ھەبېت.

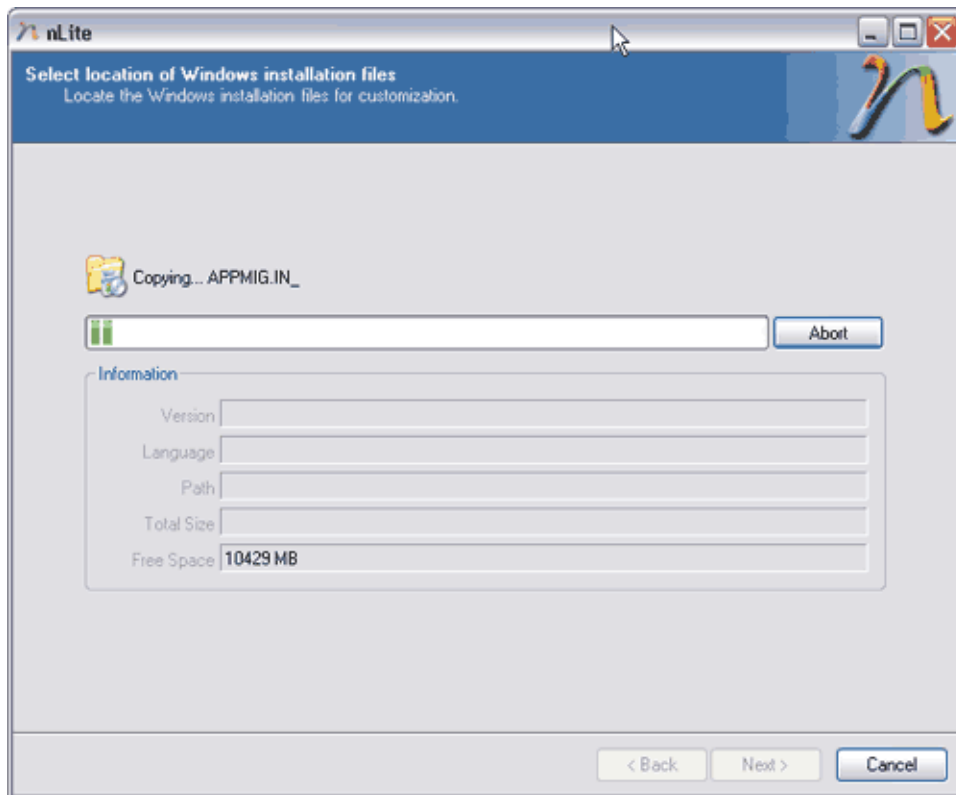


له هه مان کاتدا ده بئ سى ديه کى ويندۆزت هه بئت و خستبئتته نيو سى دى خوئنه رى کۆمپيوته ره که ته وه، ئه گه ر سى دى ويندۆزت نيه و ويندۆزه که ت وه ک په رگه يه ک هه يه له سه ر کۆمپيوته ره که ت، ئه وا ده بئ هه موو په رگه کانى کراوه بن و له نئو بوخچه يه کى ديارى کراو دا بن، بۆ نمونه گه ر په رگه کانى سى دى ويندۆزت هه بئت ده بئت له نئو بوخچه که وه ک وئنه ي خواره وه بئت.

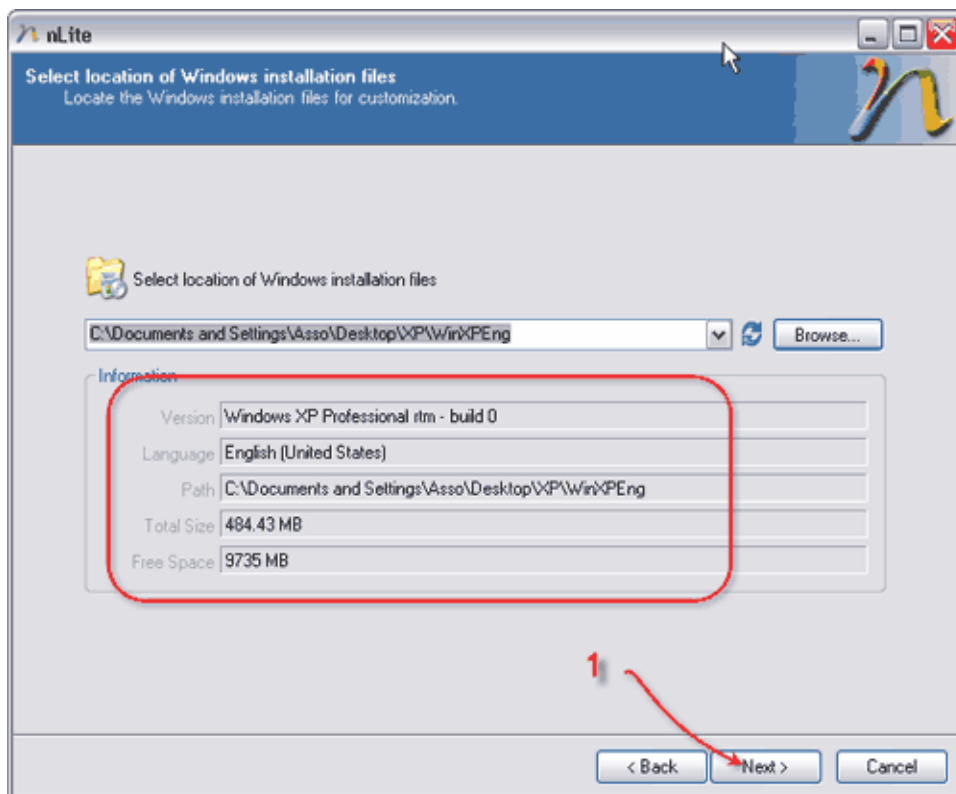


بۆ جئبه جئ کردنى کاره کانى ئه م به شه پرۆگرامى nLite به کار ده به ين. له م به سته ره پرۆگرامى nLite دا بگه ر و دا بيمه زرينه. پاش دامه زراندى بئکه وه و زمانئک بۆ به کار بردنى پرۆگرامه که هه لئبئيره و Next کرته بکه بۆ به رده وام بوون. له هه نگاوى داها توودا ده بئ شوئنى سى دى يان په رگه کانى ويندۆز ده ستنئشان بکه يت.

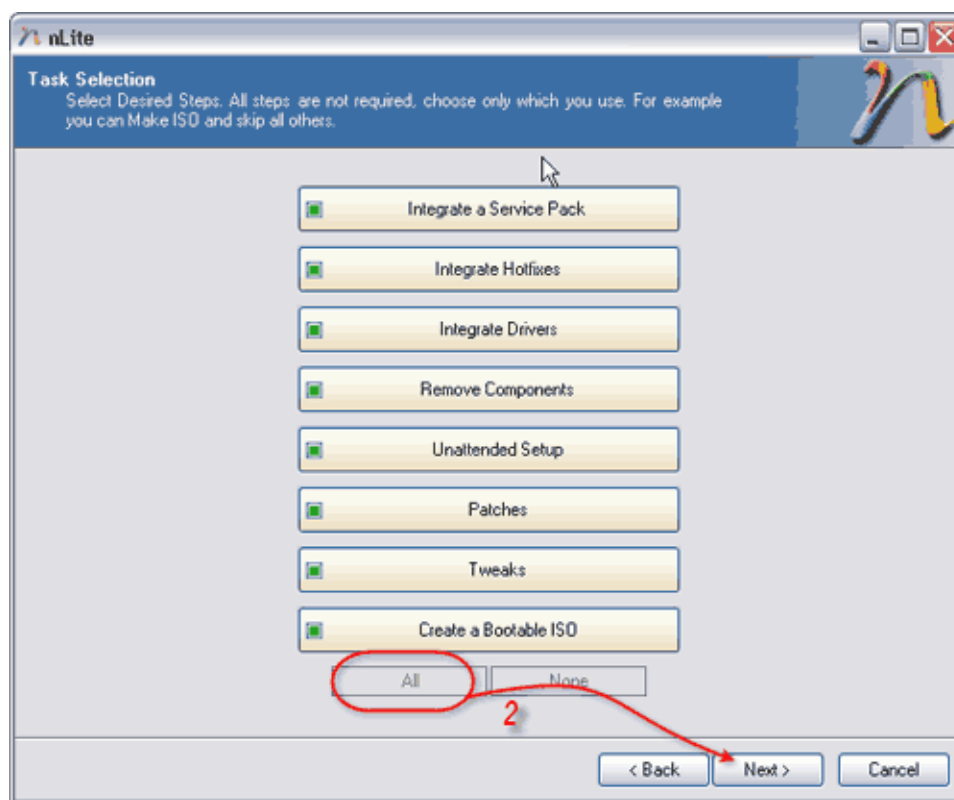




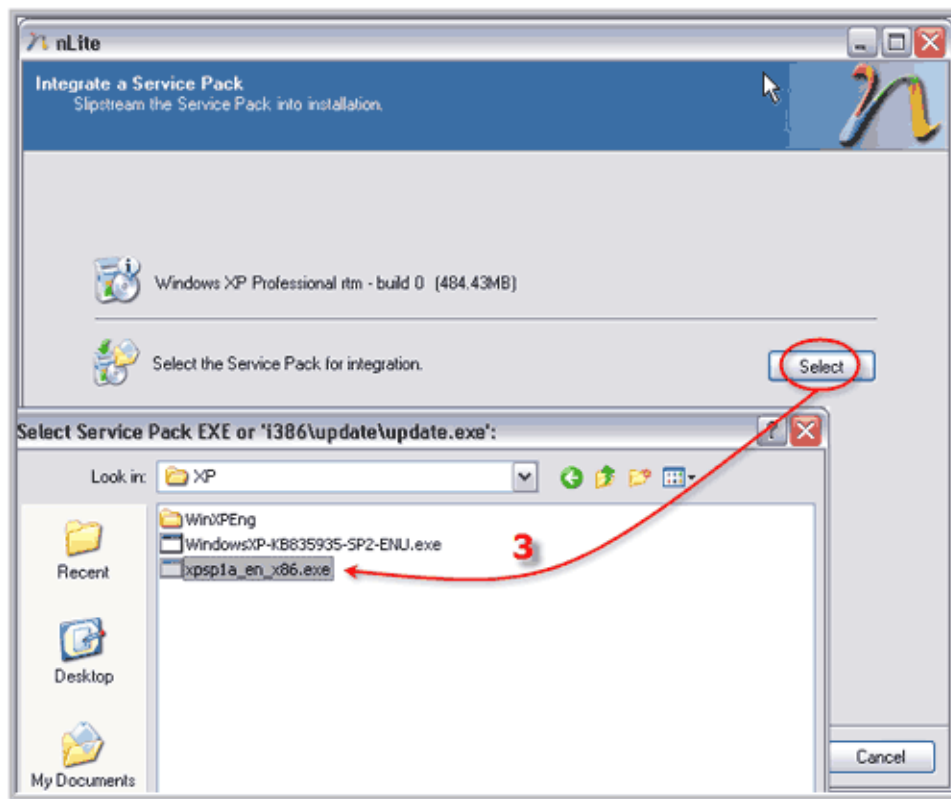
پاش نه واو بوونی له پروونوسینه وه، زانیاری ئه وه شانیهی ویندوزه که ت له پروگرامه که پیشان ده دریت. Next کرته بکه بۆ بهردهوام بوون.



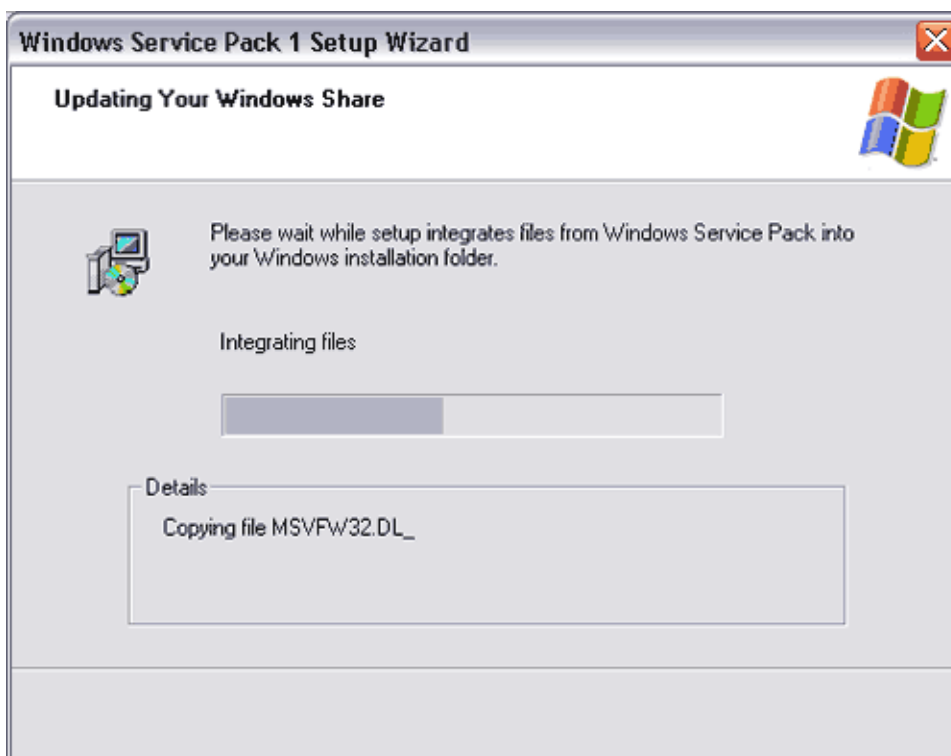
بهشی Task Selection دپته پيشهوه، له م بهشدا دهبئ ههلبزيرى كه له ههنگاوهكانى داهاووى پروگرامهكهدا دتهوئ چ بكهى، بو نمونه Service Pack هكان تيكه لاوى ويندوز بكهى و هتد... من ليهدا ههموو ههلهبزييرم.



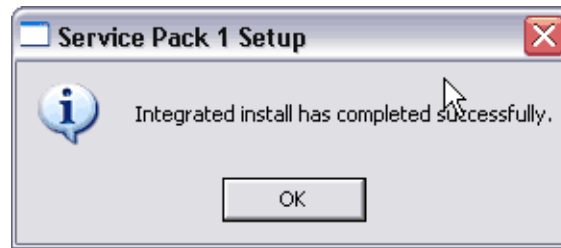
Next كرته بكه، ههنگاوى پاش ههلبزاردنهكان تيكه لاوكردنى Service Pack هكان دهبئت بو ويندوزهكه، واته SP1 و SP2.



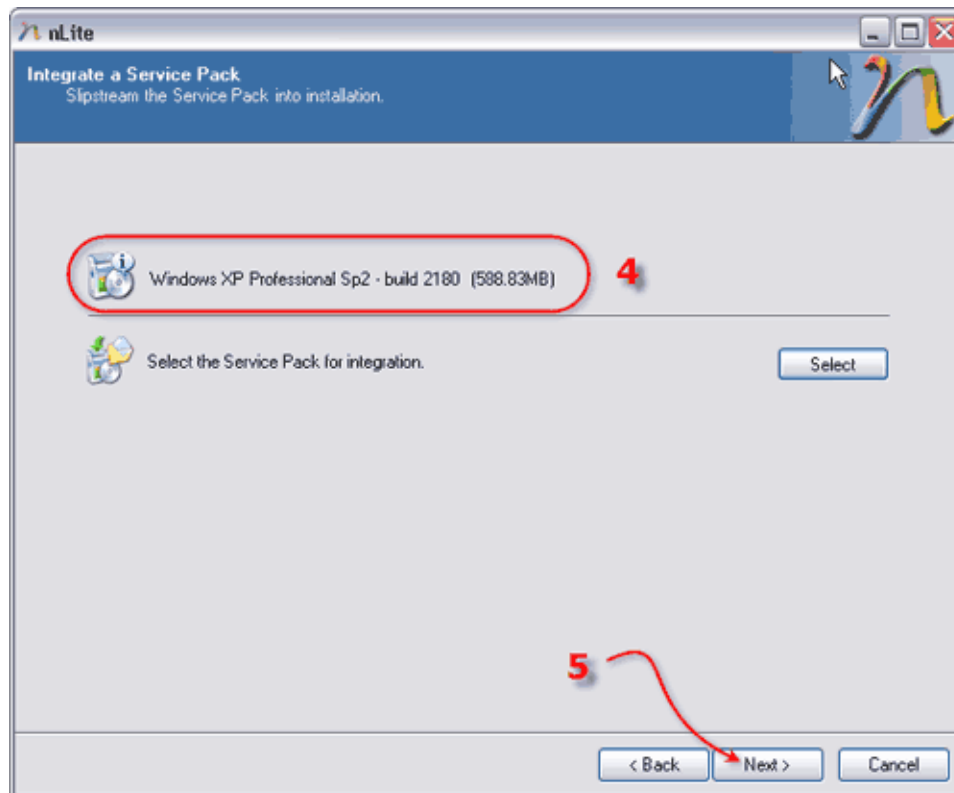
Browse کرتے بکے، پاشان له پيشدا SP1a دستنیشان بکے، گهر ويندوزه که خوی له گهلی نهبی. پاش نه او بوونی ئه وهنگاوه، جاريکی دیکه هه مان ههنگاو جيیهجي بکوه بو SP2.



وهك له ويئهي سه ره وه ده بيئي كه فرماني تيكه لاو كردنه كه له ئارادايه.



پاش کورتهیهک کات په یامیک دپته پیشهوه که دهلی ته واوکردنی ویندوژ به Service Pack له کان، به سهرکه وتوویی کوتایی بیهات.



وهک له وینهی پیشوودا دیاری کراوه، که نیستا ویندوژیکت دروست کردووه و SP1 و SP2 شی له گه نه. کوتایی به شی به کم.

Oct 2005 13



**Make Your Donation Today**  
 Help Rebuild Lives & Communities in Hurricane Affected States.

آگهی های سرویس عمومی گوگل

تبلیغات در این سایت